

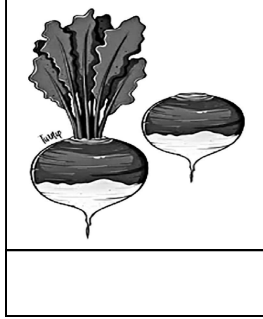
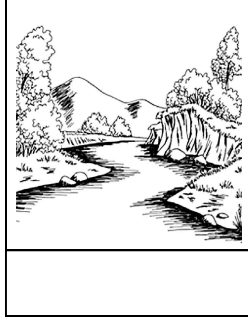
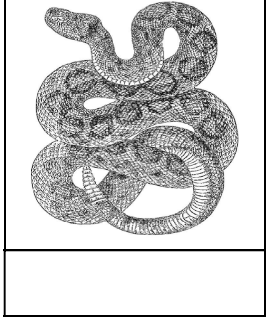
(iii) جنگل میں رہنے والے دو جانوروں کے نام لکھیں۔

(iv) پتوں کی اشکال کے نام لکھیں۔

(v) آپ اپنے علاقے میں پانی کے کوئی سے دو ذرائع بتائیں۔

### SECTION-III

سوال نمبر 1۔ (الف): نیچے دی گئی تصویروں کو پہچانیں اور ان کے نام لکھیں۔



(ب): دیئے گئے الفاظ کی مدد سے خالی جگہ پُر کریں۔

درخت      بارش      آبِ دہوا      خشکی

(i) پانی حاصل کرنے کا سب سے اہم اور بڑا ذریعہ \_\_\_\_\_ ہے۔

(ii) پودے \_\_\_\_\_ کو تبدیل کرنے میں بھی اہم کردار ادا کرتے ہیں۔

(iii) ہاتھی \_\_\_\_\_ کا جانور ہے۔

(iv) زیادہ سے زیادہ \_\_\_\_\_ لگانے چاہئیں۔

کل نمبر: 25      واقعیت عامہ (دوم) ٹیسٹ نمبر 6      وقت: 30 منٹ

تیسرا مہینا، چوتھا ہفتہ، چھٹا دن      سلیبس: ماہانہ ٹیسٹ

### SECTION-I

(4) سوال نمبر 1۔ (الف): درج ذیل میں سے درست جواب کے گرد دائرہ کا نشان لگائیں۔

(i) زندگی کی علامت ہے:

(الف)	سورج	(ب)	پانی	(ج)	مٹی	(د)	ہوا
-------	------	-----	------	-----	-----	-----	-----

(ii) پھول پودے کی \_\_\_\_\_ میں اضافہ کرتے ہیں۔

(الف)	لمبائی	(ب)	شاخ	(ج)	خوب صورتی	(د)	نشوونما
-------	--------	-----	-----	-----	-----------	-----	---------

(iii) عقاب رہتا ہے:

(الف)	بھٹ میں	(ب)	پہاڑوں میں	(ج)	ریگستان میں	(د)	کچھار میں
-------	---------	-----	------------	-----	-------------	-----	-----------

(iv) پودینہ اور ادراک اُگتے ہیں:

(الف)	جڑ سے	(ب)	تنے سے	(ج)	تنج سے	(د)	پتے سے
-------	-------	-----	--------	-----	--------	-----	--------

(4) (ب): کالم (الف) کو کالم (ب) سے ملائیں۔

کالم (الف)	کالم (ب)
پانی کو صاف کیا جاتا ہے	پانی کی کمی کی وجہ سے
پودوں کا اہم حصہ ہوتے ہیں	بلوگڑا
لمبی کے بیج کو کہتے ہیں	پھل
لوگ مشکلات کا سامنا کرتے ہیں	اُبال اور چھان کر

### SECTION-II

(5x2=10)

سوال نمبر 1: درج ذیل سوالات کے مختصر جواب لکھیں۔

(i) پانی کی قلت کی وجوہات لکھیں۔

(ii) پودوں کو زندہ رہنے اور بڑھنے کے لیے کن چیزوں کی ضرورت ہوتی ہے؟